

Morning Note

27/01/2021

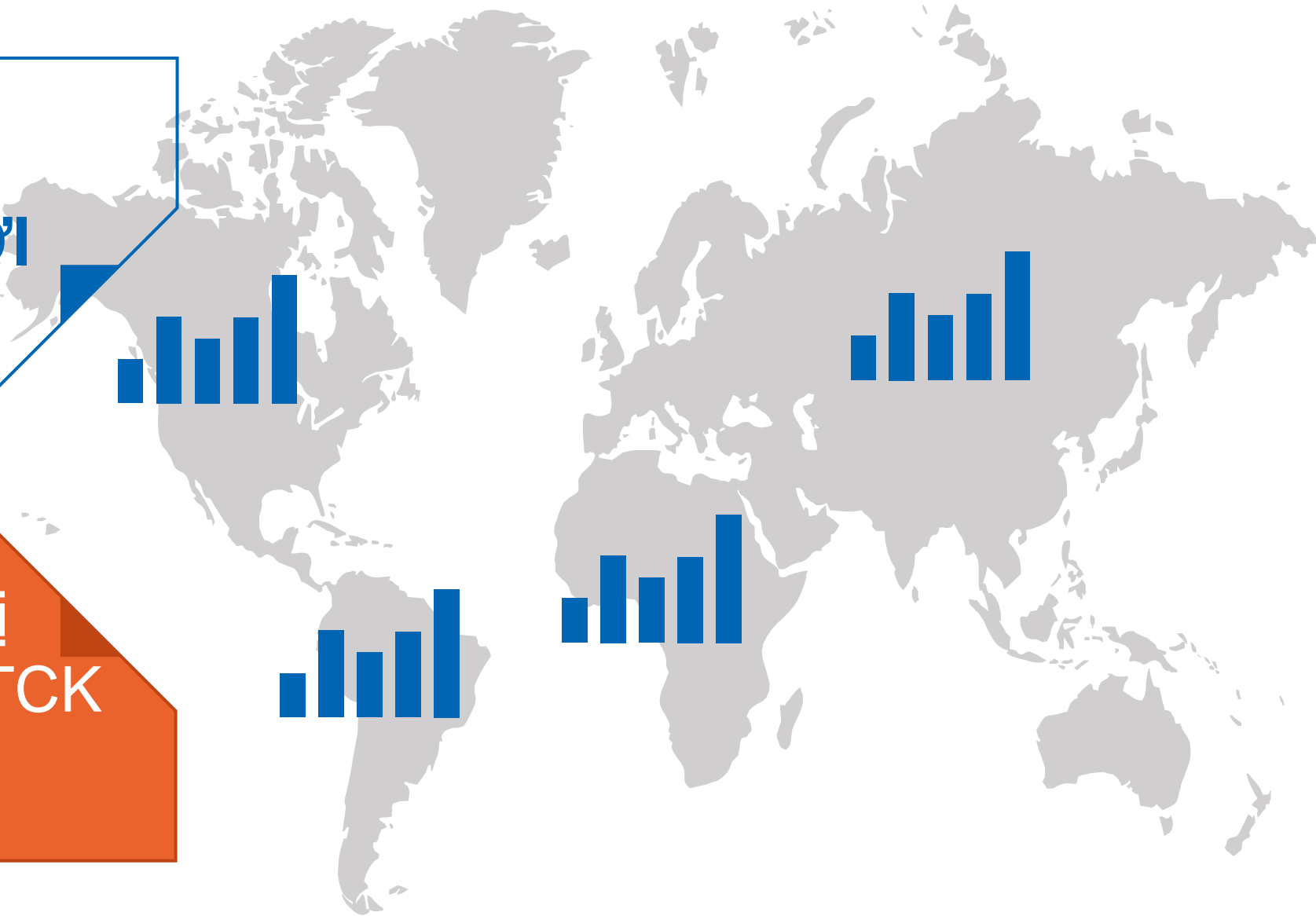


Các chỉ số giảng cơ quanh
đường TB 20 ngày – NTL



DIỄN BIẾN THỊ TRƯỜNG THẾ GIỚI

Nhận định diễn biến thị trường hàng hóa và TTCK thế giới



Phổ Wall biến động nhẹ và phân hóa

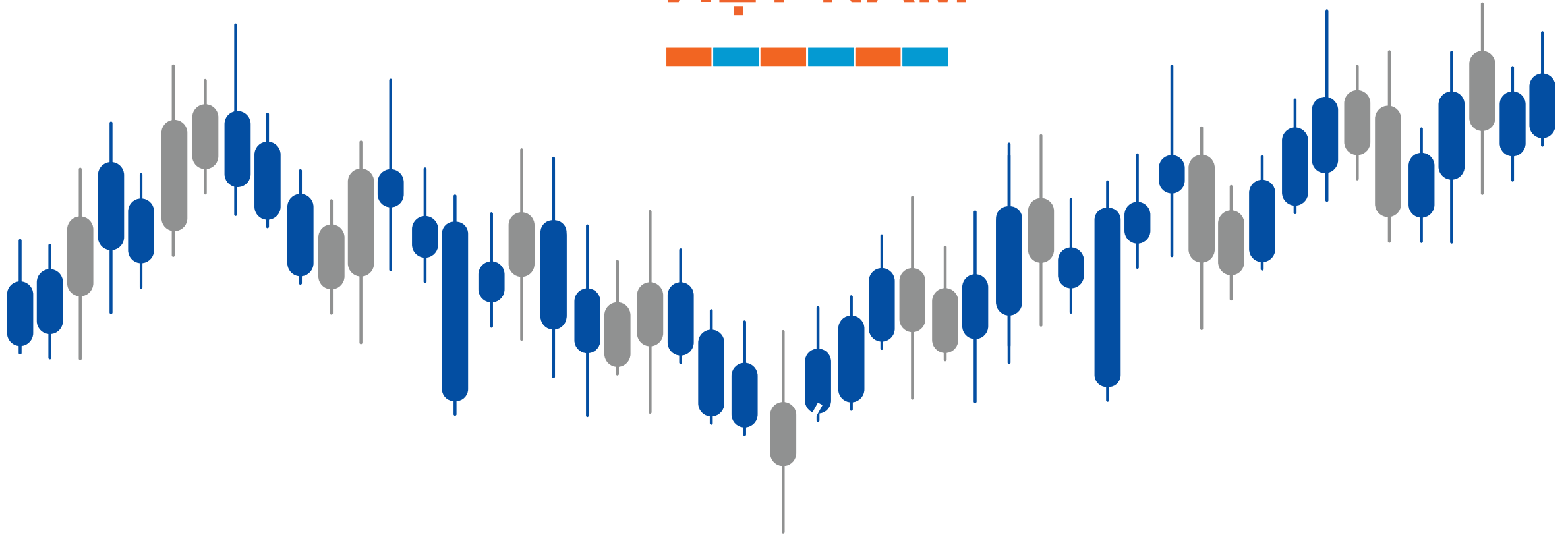
- NĐT có phản ứng trái chiều và phân hóa nhiều nhóm cổ phiếu do ảnh hưởng từ KQKD quý 4/2020. Đồng thời, chính quyền Biden cũng báo hiệu rằng nhiều khả năng có thể mở rộng gói kích thích tài chính. Ngoài ra, thị trường cũng đang chờ đợi một tuyên bố chính sách mới từ Fed.
- Chỉ số Nasdaq đóng cửa giảm 0.1% và đồ thị giá vẫn đang trong giai đoạn biến động mạnh theo chiều hướng tích cực cho nên chúng tôi đánh giá nhịp điều chỉnh có thể sẽ nhanh chóng kết thúc. Đồng thời, xu hướng ngắn hạn vẫn duy trì ở mức **TĂNG**.



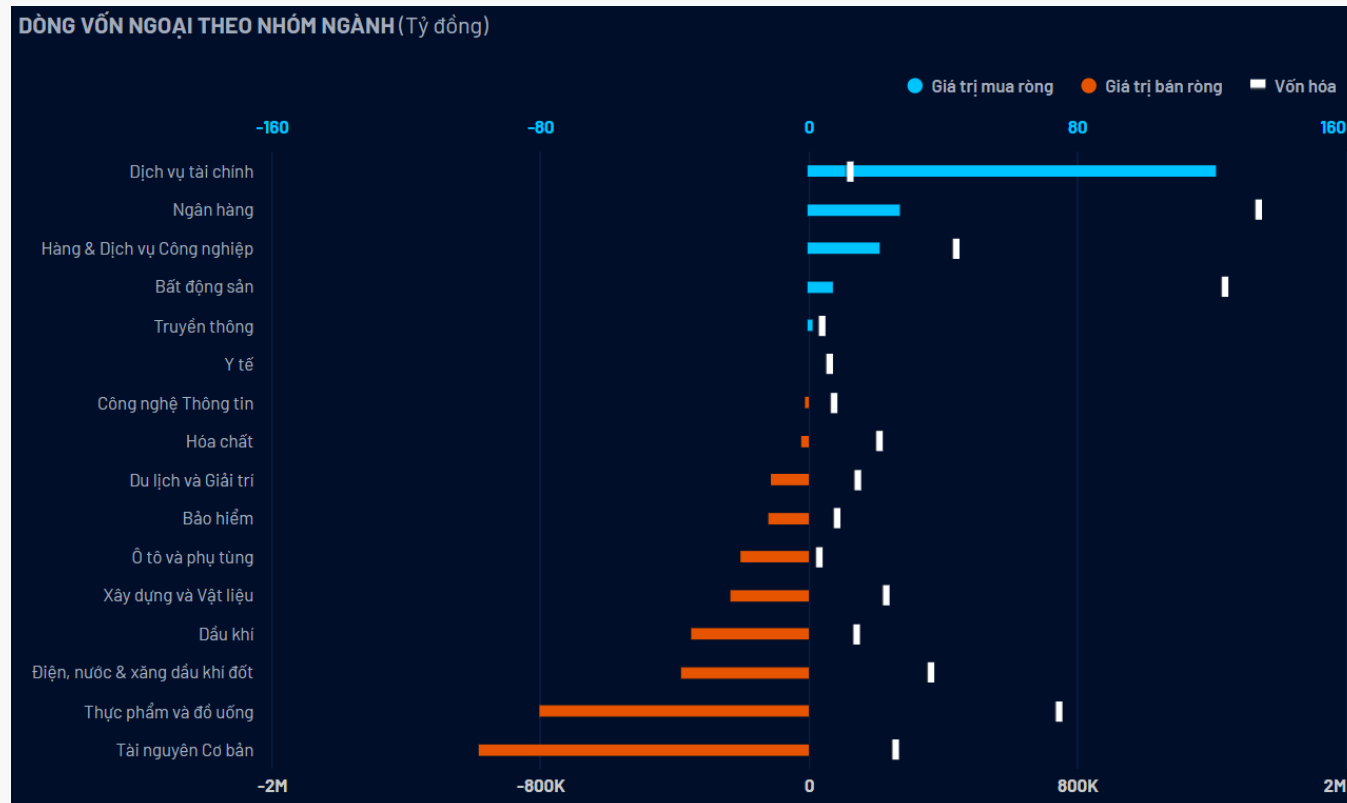
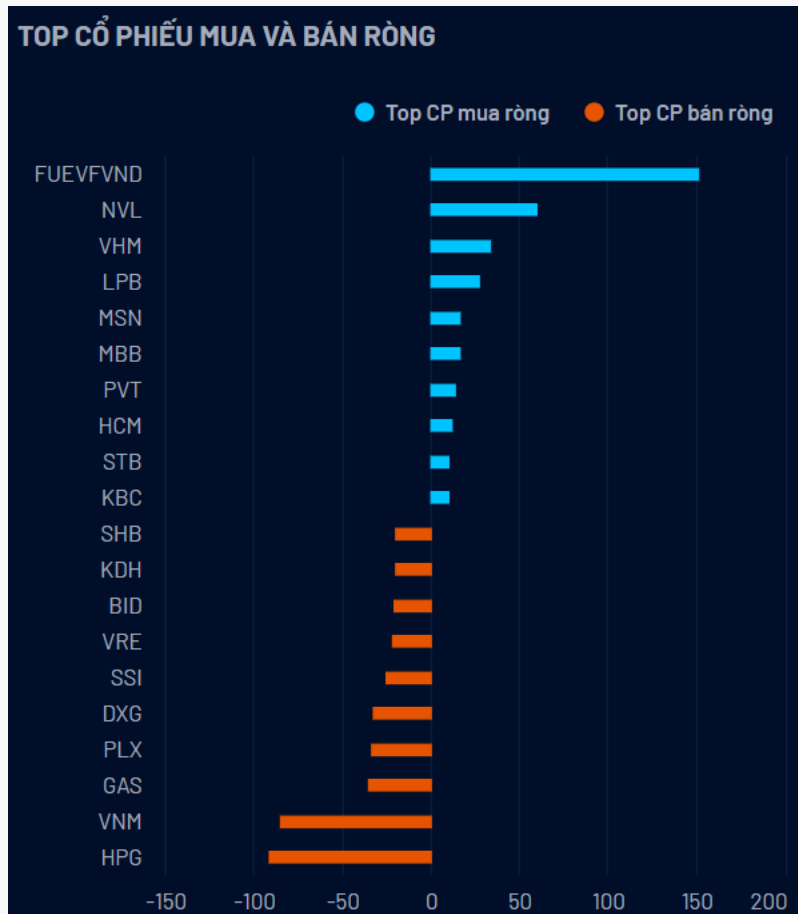
Diễn biến các quỹ ETF

Mã	Ngày	Thay đổi (.000)	M/B ước tính (tỷ)	Tỷ lệ Premium
VanEck	25/01	-	-	-0.66%
DB FTSE	25/01	-40	-35	0.45%
Ishares MSCI Frontier 100 ETF	25/01	-	-	-1.43%
Kim Kindex VN30	25/01	-	-	-3.58%
Premia MSCI	25/01	-180	-48	-0.07%
E1VFN30	15/01	+2,400	+48	-0.01%
FUEVFN30	15/01	+4,500	+85	1.48%
FUESSVFL	21/12	-	-	0.90%

DIỄN BIẾN THỊ TRƯỜNG VIỆT NAM

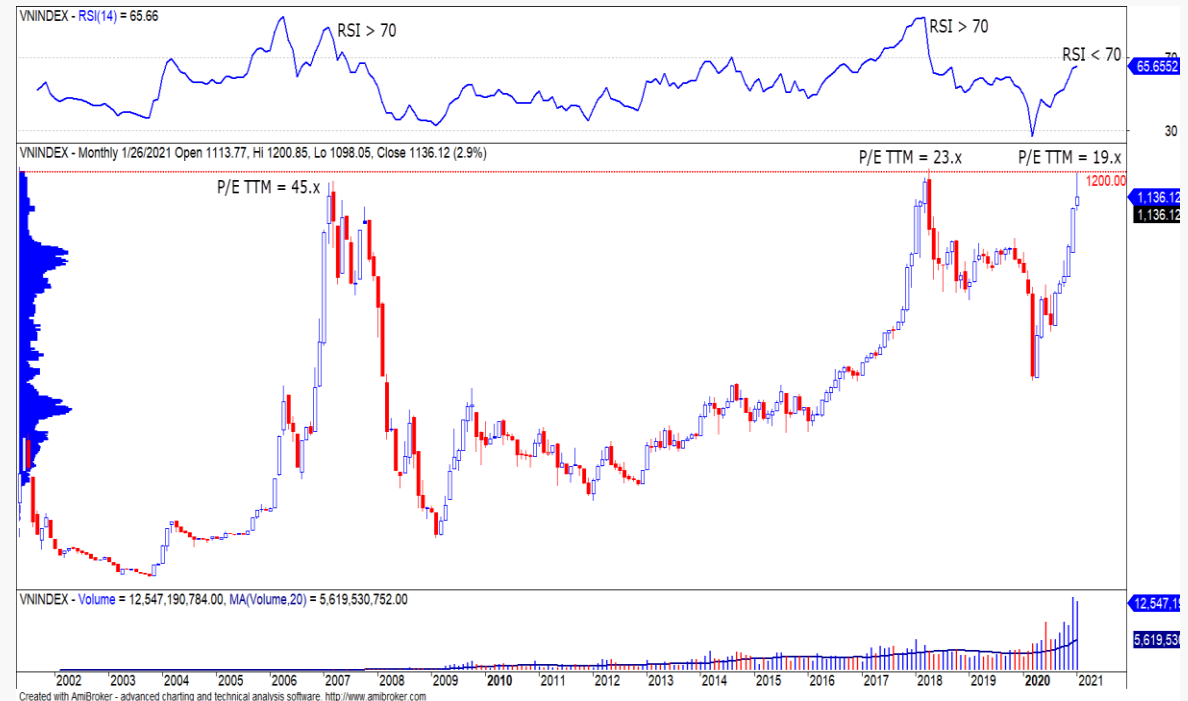


Khối ngoại giảm nhẹ bán ròng còn 144 tỷ



Dự địa tăng trưởng dài hạn của thị trường vẫn còn nhiều

- Mức P/E TTM 2021 chỉ ở mức 19.x, thấp hơn mức P/E TTM của hai lần tạo đỉnh năm 2007 và 2018 là 45.x và 23.x.
- Đồ thị tháng của chỉ số VN-Index vẫn chưa vào vùng quá mua cho thấy dự địa tăng trưởng dài hạn vẫn còn nhiều và xu hướng TĂNG dài hạn bền vững hơn.
- Lãi suất duy trì thấp và số lượng tài khoản mở mới tăng mạnh cho thấy dòng tiền rẻ ngoài thị trường còn nhiều là yếu tố khác biệt so với hai vùng đỉnh trong năm 2007 và 2018.





Yuanta
Securities Vietnam

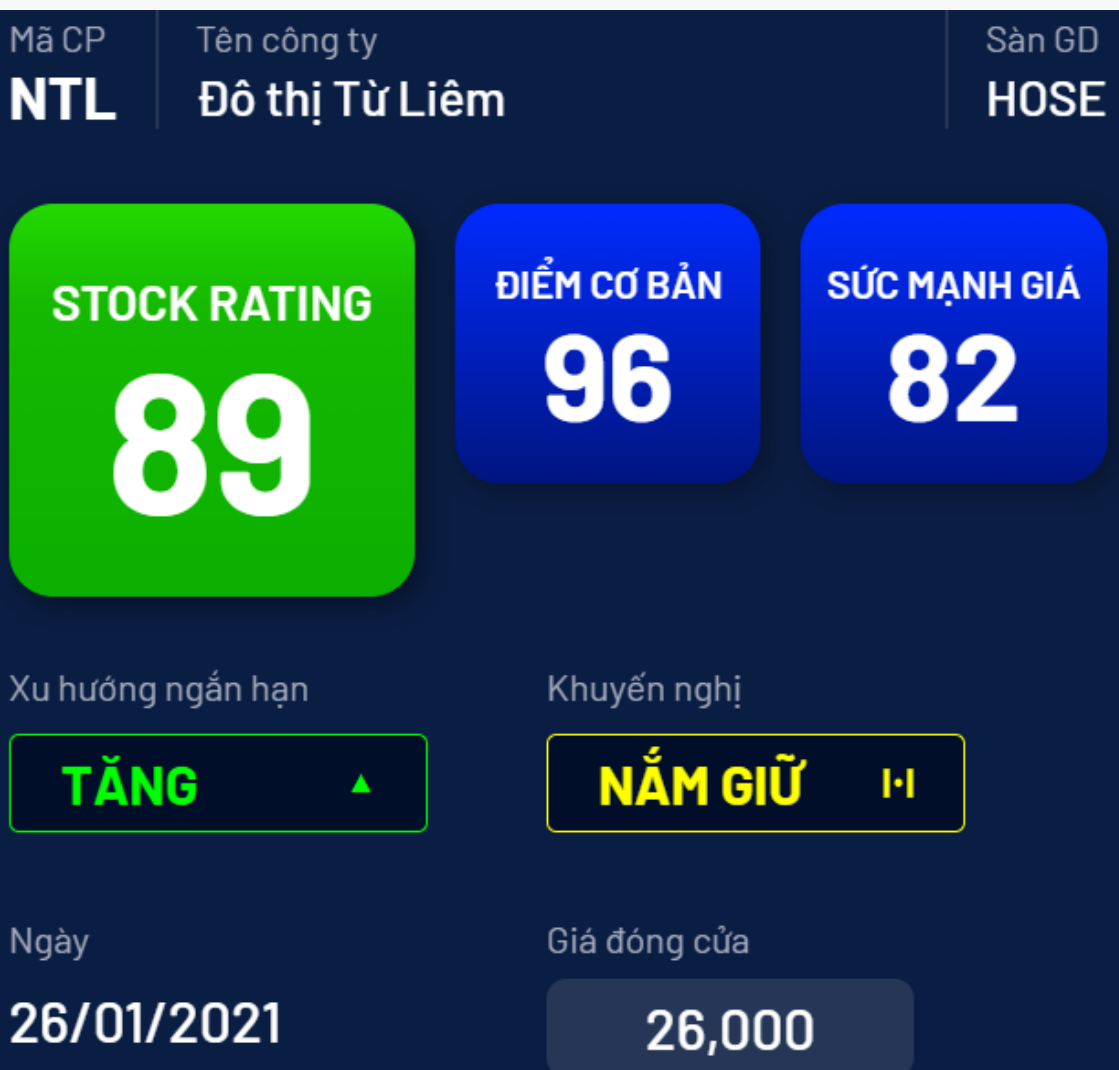


YS Radar

CỔ PHIẾU HÔM NAY

NTL





NTL

Kháng cự ngắn hạn	29.11
Hỗ trợ ngắn hạn	23.60
Xu hướng ngắn hạn	TĂNG
Kháng cự trung hạn	29.11
Hỗ trợ trung hạn	22.12
Xu hướng trung hạn	TĂNG

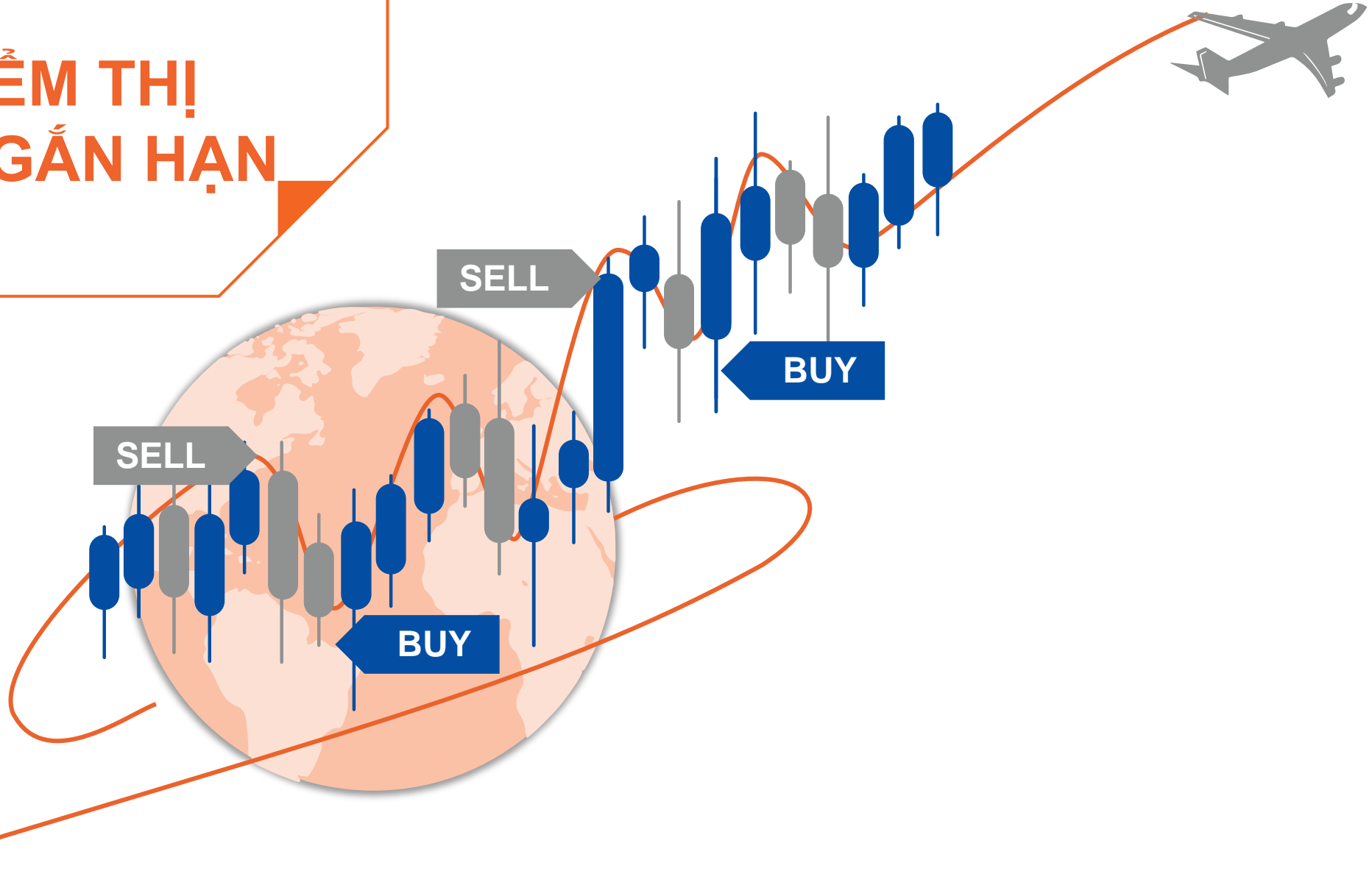
NTL – Mở rộng đà tăng ngắn hạn

- Mức Stock Rating của NTL ở mức 89 điểm, trong đó điểm cơ bản và sức mạnh giá đều trên 80 điểm cho nên chúng tôi duy trì đánh giá TÍCH CỰC mức xếp hạng tăng trưởng của cổ phiếu này. Kết thúc phiên 26/01/2021, mức sức mạnh giá của NTL đã tăng trên mức 80 điểm cho thấy dòng tiền gia tăng vào cổ phiếu này.
- Đồ thị giá của NTL xác lập mức cao nhất 52 tuần và đây cũng là mức đỉnh kỷ lục của NTL với khối lượng giao dịch tăng đột biến so với khối lượng giao dịch trung bình 20 phiên cho thấy xu hướng tăng ngắn hạn bền vững hơn. Đồng thời, đồ thị giá có dấu hiệu bước vào giai đoạn biến động mạnh theo chiều hướng tích cực nếu đà tăng duy trì trong phiên kế tiếp. Ngoài ra, xu hướng ngắn hạn vẫn duy trì ở mức TĂNG. Do đó, chúng tôi khuyến nghị các nhà đầu tư ngắn hạn có thể xem xét gia tăng dần tỷ trọng cổ phiếu này với mức mục tiêu kỳ vọng ngắn hạn là 29.11.

NTL – Mở rộng đà tăng ngắn hạn



QUAN ĐIỂM THỊ TRƯỜNG NGẮN HẠN



Quan điểm thị trường ngắn hạn

- Chúng tôi cho rằng các chỉ số chính có thể sẽ tiếp tục giảm co quanh đường trung bình 20 ngày với biên độ hẹp. Đồng thời, thị trường tiếp tục bước vào giai đoạn tích lũy cho nên dòng tiền có thể tiếp tục phân hóa, đặc biệt các chỉ số chính giảm mạnh nhưng vẫn chưa ảnh hưởng lên xu hướng TĂNG ngắn hạn cho nên chúng tôi đánh giá rủi ro ngắn hạn vẫn ở mức thấp.
- Xu hướng ngắn hạn của thị trường chung vẫn duy trì ở mức TĂNG. Do đó, chúng tôi khuyến nghị các nhà đầu tư ngắn hạn có thể tiếp tục nắm giữ tỷ trọng cổ phiếu cao trong danh mục và quan sát trong phiên tới do cơ hội mua mới vẫn chưa xuất hiện mới.
- Tham khảo tín hiệu mua/bán cổ phiếu tại: <https://ysradar.yuanta.com.vn/>



DANH MỤC KHUYẾN NGHỊ NGẮN HẠN



Danh mục khuyến nghị ngắn hạn

CP	Giá	Xu hướng ngắn hạn	Xu hướng trung hạn	Ngày khuyến nghị	Giao dịch T+	Giá mua ngắn hạn	Stop loss	%Lợi nhuận	Khuyến nghị
GVR	30.20	TĂNG	TĂNG	4/11/2020	T+60	15.50	29.87	94.84%	NẮM GIỮ
SMC	22.75	TĂNG	TĂNG	10/11/2020	T+56	13.00	22.32	75.00%	NẮM GIỮ
TIP	54.80	TĂNG	TĂNG	18/11/2020	T+50	29.10	51.16	88.32%	NẮM GIỮ
DCM	13.90	TĂNG	TĂNG	9/12/2020	T+35	12.75	13.84	9.02%	NẮM GIỮ
CTR	87.90	TĂNG	TĂNG	14/12/2020	T+32	60.80	84.96	44.57%	NẮM GIỮ
REE	53.40	TĂNG	TĂNG	23/12/2020	T+25	48.60	51.50	9.88%	NẮM GIỮ
BCM	57.90	TĂNG	TĂNG	24/12/2020	T+24	42.80	53.13	35.28%	NẮM GIỮ
PVP	14.20	TĂNG	TĂNG	11/1/2021	T+12	12.70	12.99	11.81%	NẮM GIỮ
HLD	26.50	TĂNG	GIẢM	12/1/2021	T+11	27.90	25.74	-5.02%	NẮM GIỮ
VOC	24.10	GIẢM	TĂNG	19/1/2021	T+6	26.20	24.89	-8.02%	BÁN
VPB	33.85	TĂNG	TĂNG	22/1/2021	T+3	36.20	33.34	-6.49%	NẮM GIỮ
DGW	73.80	TĂNG	TĂNG	25/1/2021	T+2	78.40	72.30	-5.87%	NẮM GIỮ
HDC	39.80	TĂNG	TĂNG	25/1/2021	T+2	40.85	37.43	-2.57%	NẮM GIỮ
DGC	52.40	TĂNG	TĂNG	25/1/2021	T+2	54.70	51.48	-4.20%	NẮM GIỮ
NKG	17.00	TĂNG	TĂNG	26/1/2021	T+1	17.60	15.60	-3.41%	NẮM GIỮ
MSN	95.50	TĂNG	TĂNG	26/1/2021	T+1	97.00	89.54	-1.55%	NẮM GIỮ
HBC	18.90	TĂNG	TĂNG	26/1/2021	T+1	17.85	15.52	5.88%	NẮM GIỮ



Liên hệ

Phòng Nghiên cứu và Phân tích khối Khách hàng cá nhân

Nguyễn Thế Minh

Giám đốc Nghiên cứu Phân tích

+84 28 3622 6868 ext 3826

minh.nguyen@yuanta.com.vn

Quách Đức Khánh

Chuyên viên phân tích cao cấp

+84 28 3622 6868 ext 3833

khanh.quach@yuanta.com.vn

Phạm Tấn Phát

Chuyên viên phân tích cao cấp

+84 28 3622 6868 ext 3880

phat.pham@yuanta.com.vn

Lý Thị Hiền

Trưởng phòng Nghiên cứu Phân tích

+84 28 3622 6868 ext 3908

hien.ly@yuanta.com.vn

Nguyễn Trịnh Ngọc Hồng

Chuyên viên phân tích

+84 28 3622 6868 ext 3832

hong.nguyen@yuanta.com.vn

Global Disclaimer

© 2020 Yuanta. All rights reserved. The information in this report has been compiled from sources we believe to be reliable, but we do not hold ourselves responsible for its completeness or accuracy. It is not an offer to sell or solicitation of an offer to buy any securities. All opinions and estimates included in this report constitute our judgment as of this date and are subject to change without notice.

This report provides general information only. Neither the information nor any opinion expressed herein constitutes an offer or invitation to make an offer to buy or sell securities or other investments. This material is prepared for general circulation to clients and is not intended to provide tailored investment advice and does not take into account the individual financial situation and objectives of any specific person who may receive this report. Investors should seek financial advice regarding the appropriateness of investing in any securities, investments or investment strategies discussed or recommended in this report. The information contained in this report has been compiled from sources believed to be reliable but no representation or warranty, express or implied, is made as to its accuracy, completeness or correctness. This report is not (and should not be construed as) a solicitation to act as securities broker or dealer in any jurisdiction by any person or company that is not legally permitted to carry on such business in that jurisdiction.

Yuanta research is distributed in the United States only to Major U.S. Institutional Investors (as defined in Rule 15a-6 under the Securities Exchange Act of 1934, as amended and SEC staff interpretations thereof). All transactions by a US person in the securities mentioned in this report must be effected through a registered broker-dealer under Section 15 of the Securities Exchange Act of 1934, as amended. Yuanta research is distributed in Taiwan by Yuanta Securities Investment Consulting. Yuanta research is distributed in Hong Kong by Yuanta Securities (Hong Kong) Co. Limited, which is licensed in Hong Kong by the Securities and Futures Commission for regulated activities, including Type 4 regulated activity (advising on securities). In Hong Kong, this research report may not be redistributed, retransmitted or disclosed, in whole or in part or and any form or manner, without the express written consent of Yuanta Securities (Hong Kong) Co. Limited.